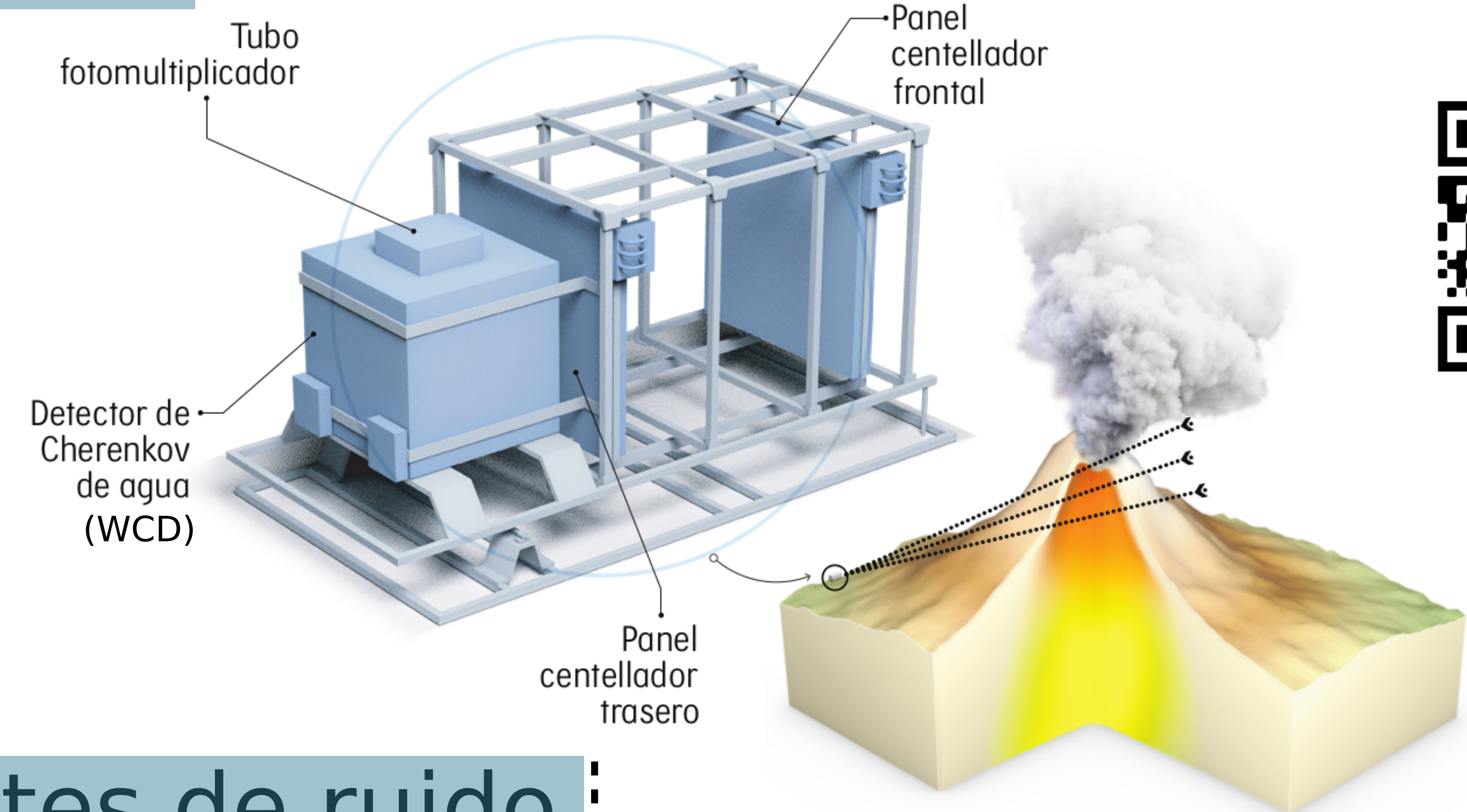


Caracterización del ruido de fondo en muografía usando el Telescopio de Muones: MuTe

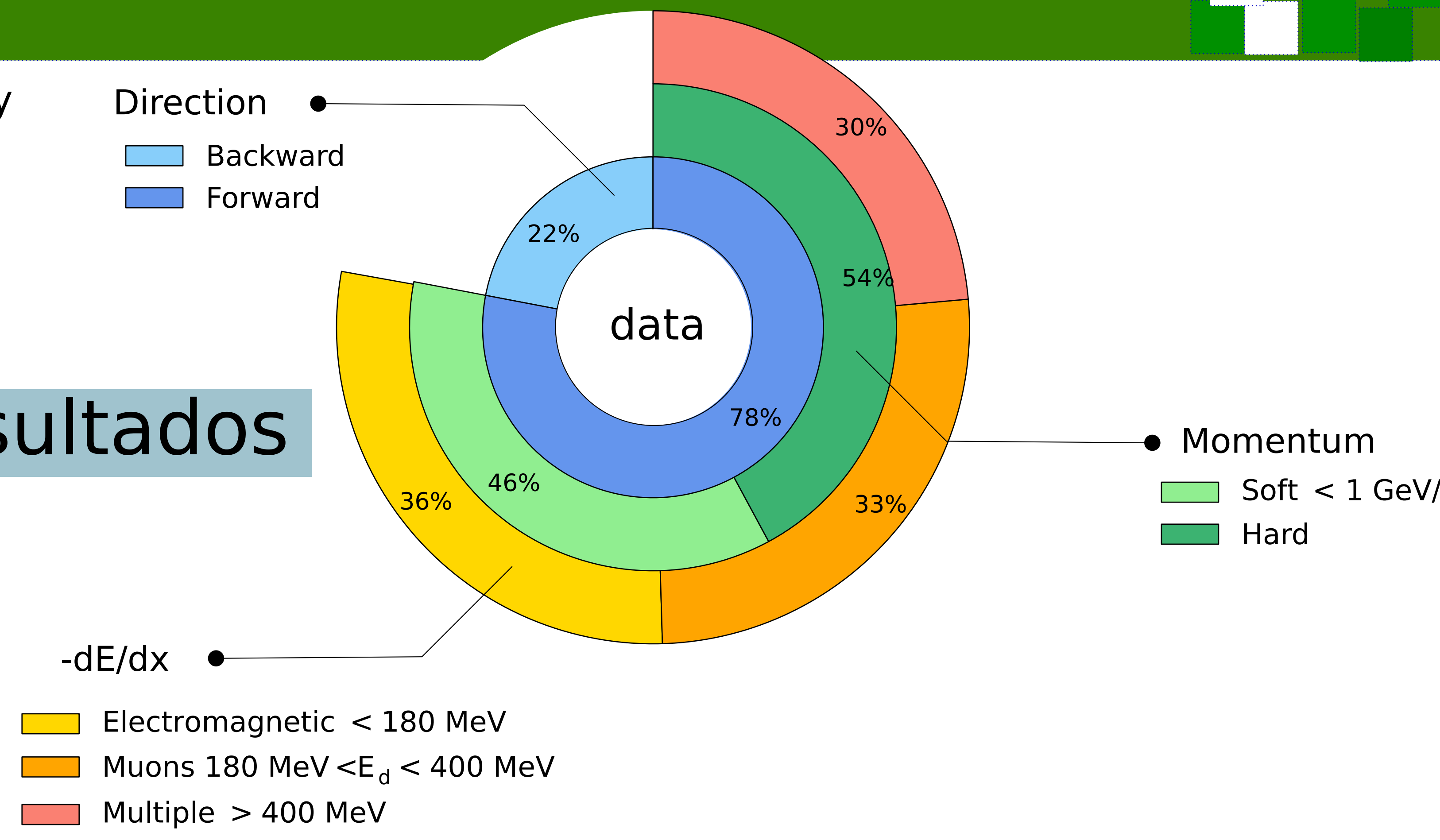
El MuTe



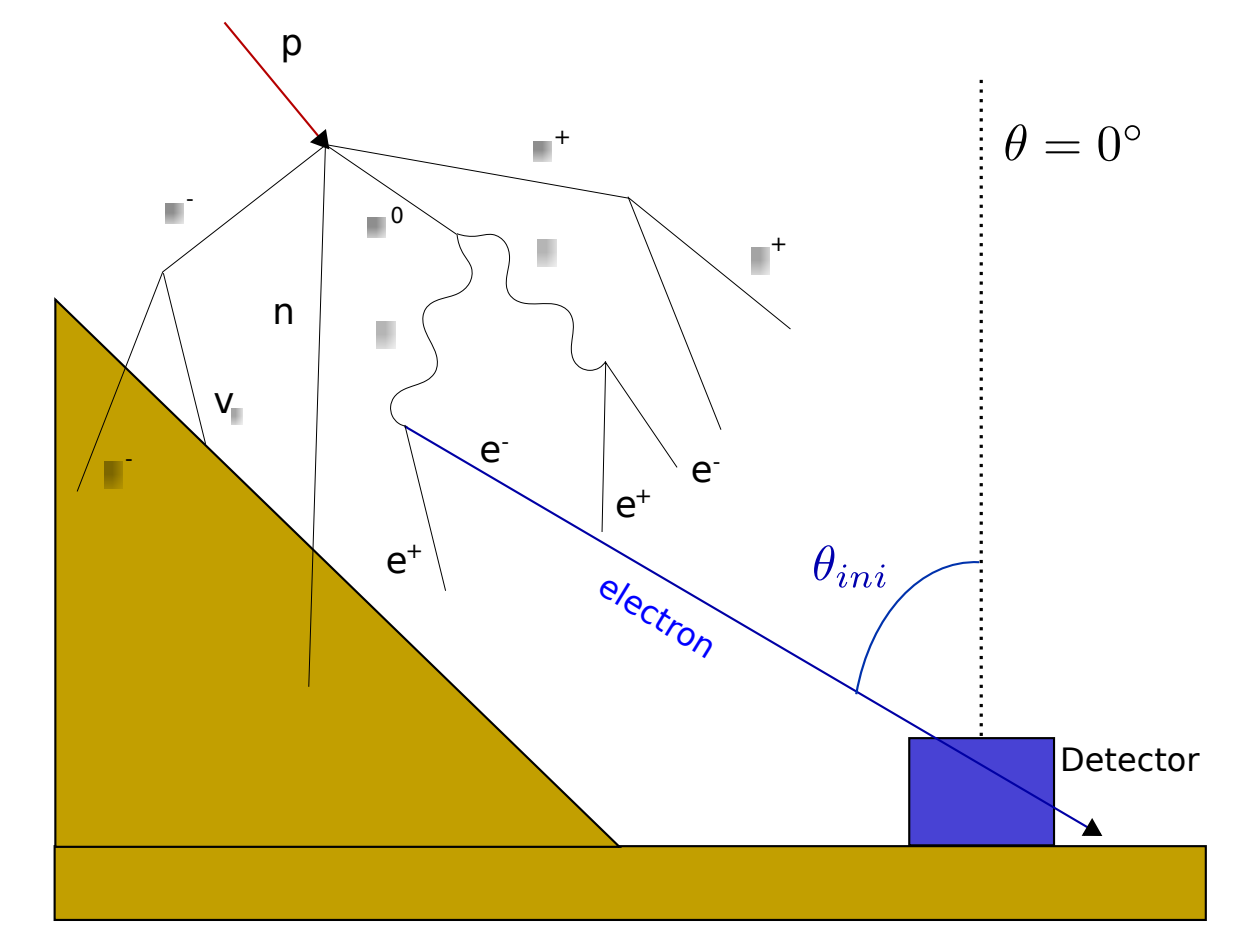
J. Peña-Rodríguez*, L. A. Núñez, H. Asorey
 *jesus.pena@correo.uis.edu.co



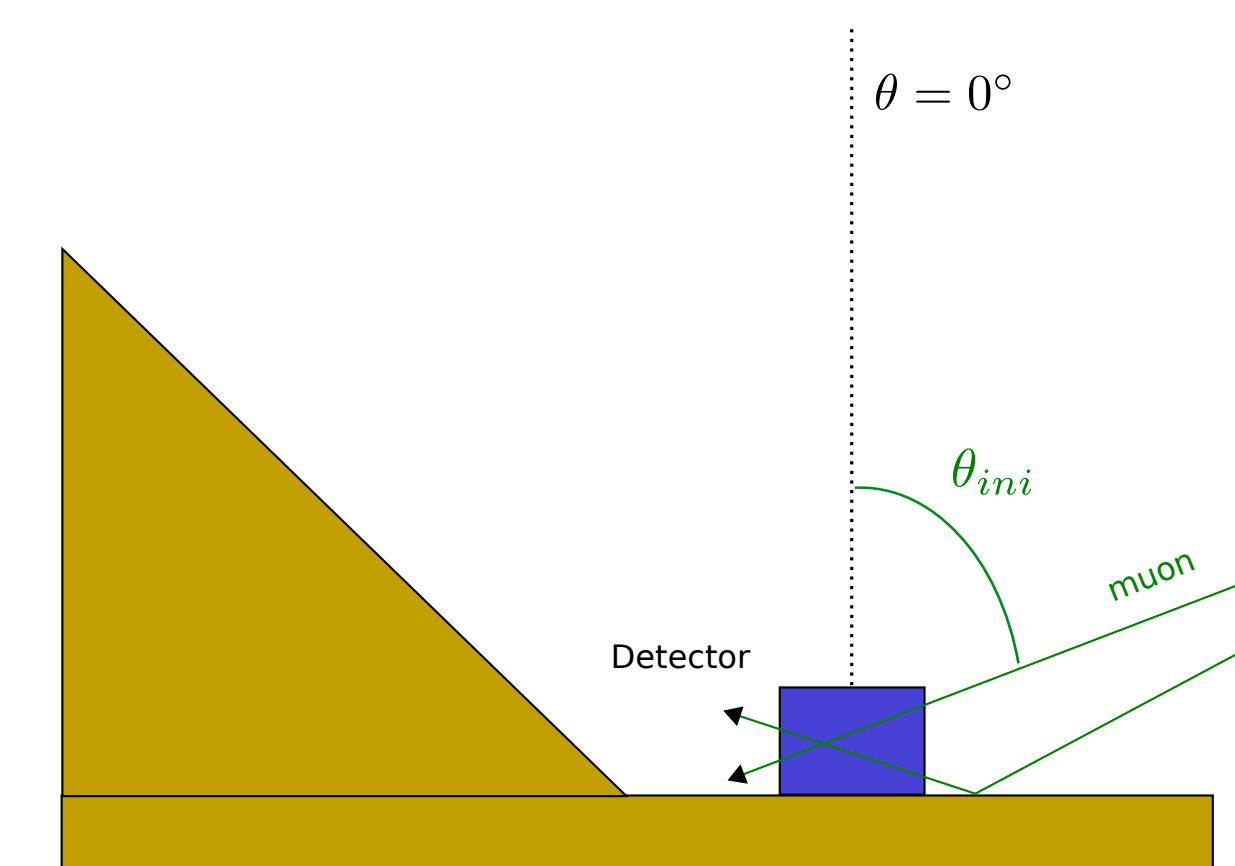
Resultados



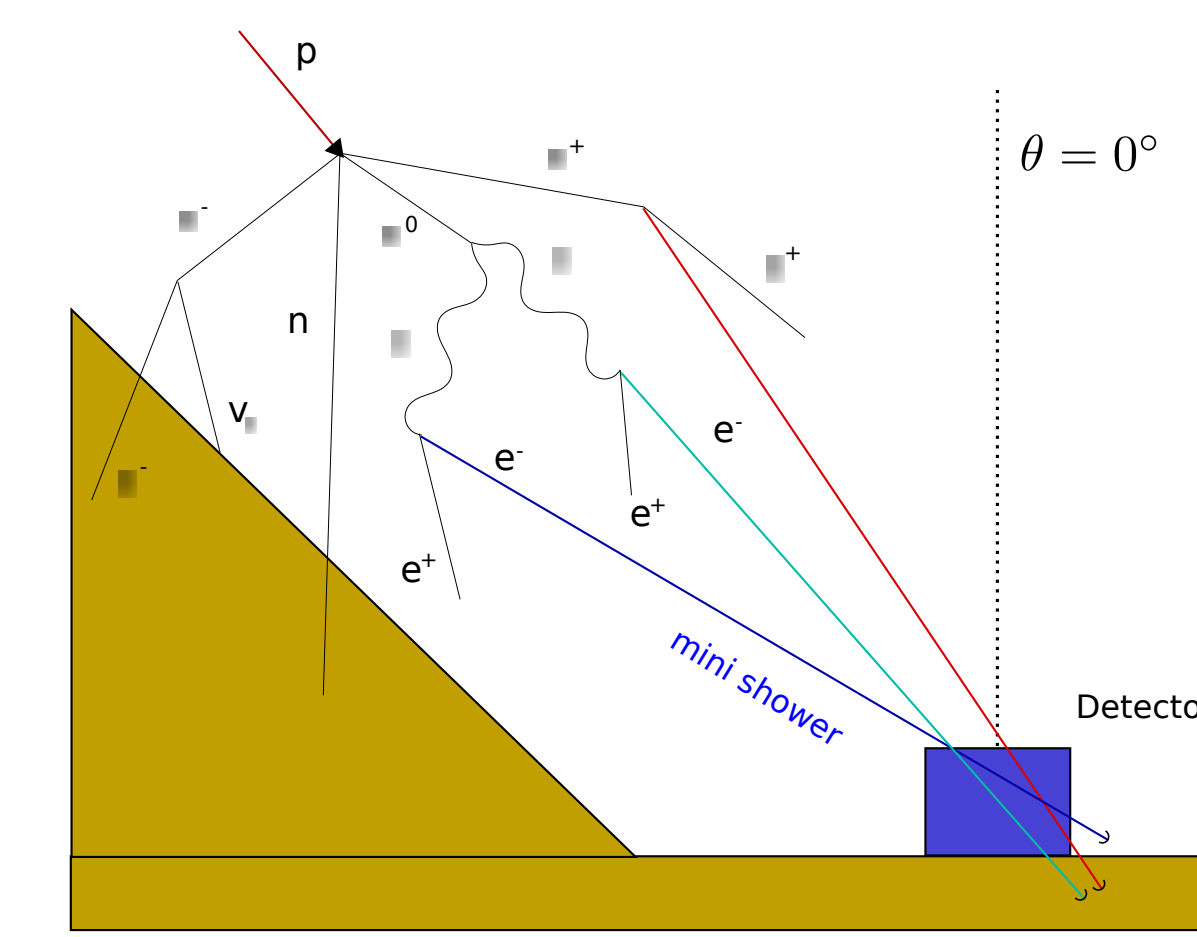
Fuentes de ruido



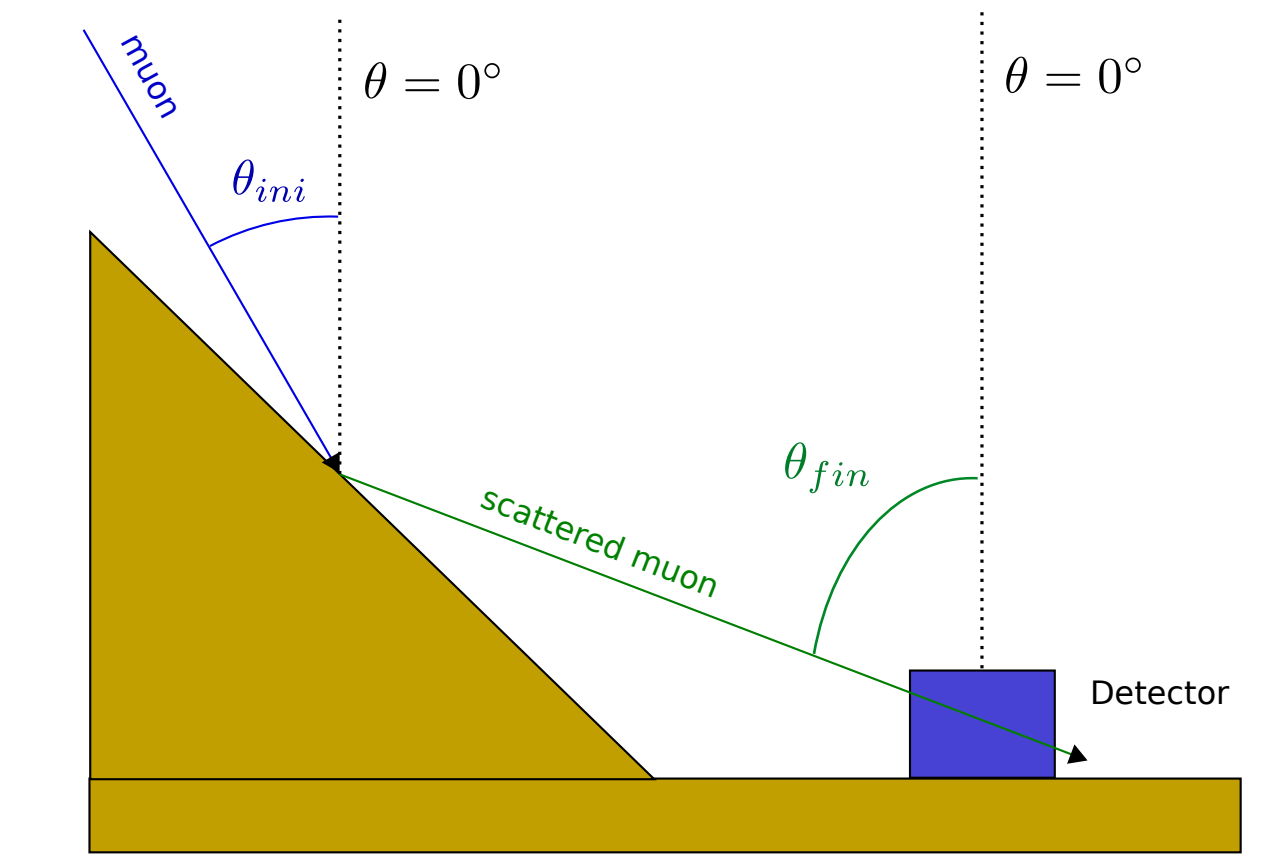
Electrones, positrones y gammas de lluvias aéreas extensas.



Partículas de trayectoria inversa.



Eventos múltiples correlacionados y no correlacionados.



Muones con momentum < 1 GeV/c

